

# Zylindrische Bohrbuchsen DIN 179

## Artikelbeschreibung/Produktabbildungen



### Beschreibung

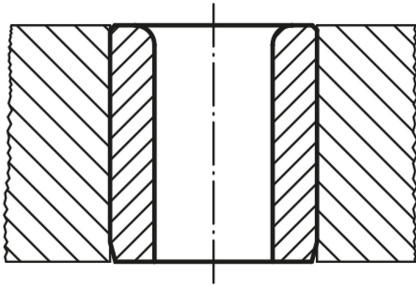
**Werkstoff:**  
Spezialeinsatzstahl.

**Ausführung:**  
gehärtet auf  $740 \pm 80$  HV 10 und geschliffen.

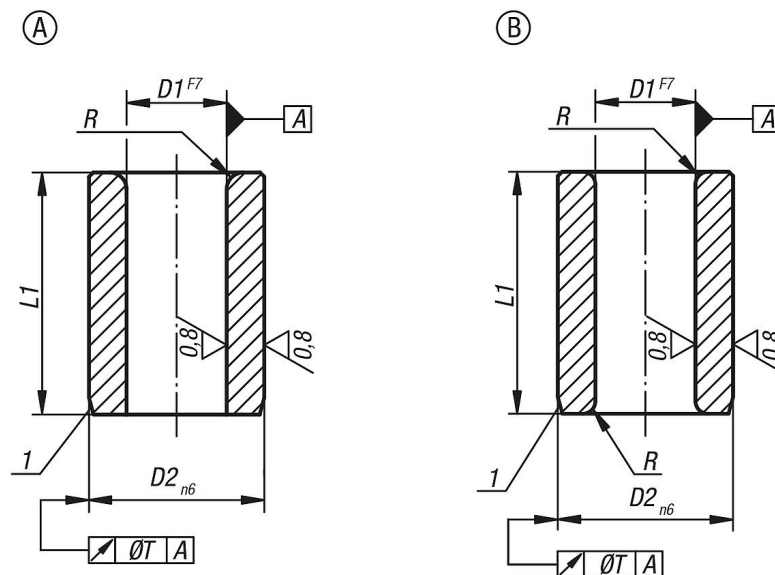
**Hinweis:**  
Bei Durchmesser D1 über 15 mm sind die Abstufungen 0,5 mm.

**Zeichnungshinweis:**  
Form A: Bohrung an einem Ende gerundet  
Form B: Bohrung an beiden Enden gerundet

1) Einführfase oder Zentrieransatz



## Zeichnungen



## Artikelübersicht