

## Bügelgriffe Edelstahl rund

### Artikelbeschreibung/Produktabbildungen



### Beschreibung

#### Werkstoff:

Bügelgriff Edelstahl 1.4404.  
Befestigungsmaterial A4-Qualität.

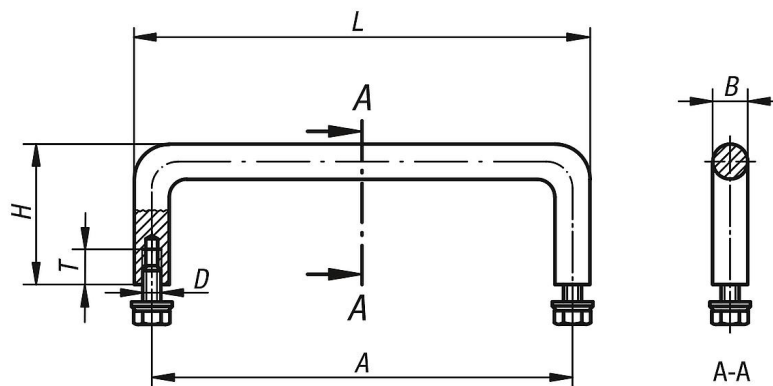
#### Ausführung:

halbgläzend gleitgeschliffen.

#### Hinweis:

Bügelgriffe aus Edelstahl werden überwiegend für Einrichtungen im Lebensmittelbereich sowie in der Medizin-, Labor- und Reaktortechnik eingesetzt.

### Zeichnungen



### Artikelübersicht

#### Bügelgriffe Edelstahl

Bestellnummer	A	B	D	H	L	T	Tragkraft N
B0322.100	100	8	M5x10	35	108	10	1000
B0322.120	120	10	M5x10	40	130	10	1000
B0322.250	250	10	M5x10	40	260	10	1000
B0322.350	350	10	M5x10	40	360	10	1000