

# Exzenterhebel Edelstahl mit Innengewinde und Außengewinde, Kunststoffdruckscheibe und Stiftschraube Edelstahl

Artikelbeschreibung/Produktabbildungen



## Beschreibung

### Werkstoff:

Griffhebel Edelstahl 1.4308.  
Druckscheibe aus Kunststoff PA 66 GF 35-X glasfaserverstärkt.  
Achsbolzen, Scheibe und Stiftschraube Edelstahl 1.4305.

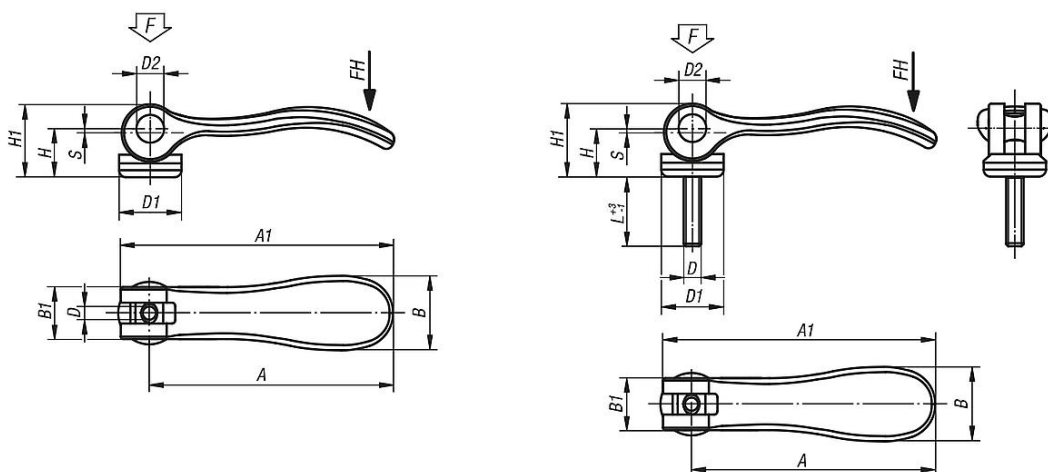
### Ausführung:

Griffhebel elektrolytisch poliert oder gestrahlt.  
Druckscheibe schwarz.  
Achsbolzen, Scheibe und Stiftschraube blank.

### Hinweis:

Kunststoffe haben die Eigenschaft, dass sie unter Last kriechen (Retardation).

## Zeichnungen



## Artikelübersicht

### Exzenterhebel Edelstahl mit Innengewinde

Bestellnummer	Gewindeart	Oberfläche Grundkörper	D	D1	D2	B	B1	H	H1	A	A1	L	Hub S	Spannkraft F kN	Handkraft FH N
B0264.9512003	Innengewinde	elektrolytisch poliert	M3	12	6	14,4	11,5	9	13	36,2	41,7	-	1	1,5	90
B0264.9512004	Innengewinde	elektrolytisch poliert	M4	12	6	14,4	11,5	9	13	36,2	41,7	-	1	1,5	90
B0264.0512004	Innengewinde	elektrolytisch poliert	M4	15,4	8	18	13	11,2	17	52,3	59,1	-	1	2,5	100
B0264.0512005	Innengewinde	elektrolytisch poliert	M5	15,4	8	18	13	11,2	17	52,3	59,1	-	1	2,5	100
B0264.1512005	Innengewinde	elektrolytisch poliert	M5	18,1	9	21,5	15	14,5	22	70,4	79,2	-	1,2	4	120
B0264.1512006	Innengewinde	elektrolytisch poliert	M6	18,1	9	21,5	15	14,5	22	70,4	79,2	-	1,2	4	120
B0264.2512008	Innengewinde	elektrolytisch poliert	M8	27,1	11	33,3	24	18	28,5	96	108	-	1,5	8	350
B0264.9512303	Innengewinde	gestrahlt	M3	12	6	14,4	11,5	9	13	36,2	41,7	-	1	1,5	90
B0264.9512304	Innengewinde	gestrahlt	M4	12	6	14,4	11,5	9	13	36,2	41,7	-	1	1,5	90
B0264.0512304	Innengewinde	gestrahlt	M4	15,4	8	18	13	11,2	17	52,3	59,1	-	1	2,5	100
B0264.0512305	Innengewinde	gestrahlt	M5	15,4	8	18	13	11,2	17	52,3	59,1	-	1	2,5	100
B0264.1512305	Innengewinde	gestrahlt	M5	18,1	9	21,5	15	14,5	22	70,4	79,2	-	1,2	4	120
B0264.1512306	Innengewinde	gestrahlt	M6	18,1	9	21,5	15	14,5	22	70,4	79,2	-	1,2	4	120
B0264.2512308	Innengewinde	gestrahlt	M8	27,1	11	33,3	24	18	28,5	96	108	-	1,5	8	350
B0264.9512003X10	Außengewinde	elektrolytisch poliert	M3	12	6	14,4	11,5	9	13	36,2	41,7	10	1	1,5	90

# Exzenterhebel Edelstahl mit Innengewinde und Außengewinde, Kunststoffdruckscheibe und Stiftschraube Edelstahl

## Artikelübersicht

Bestellnummer	Gewindeart	Oberfläche Grundkörper	D	D1	D2	B	B1	H	H1	A	A1	L	Hub S	Spannkraft F kN	Handkraft FH N
B0264.9512003X15	Außengewinde	elektrolytisch poliert	M3	12	6	14,4	11,5	9	13	36,2	41,7	15	1	1,5	90
B0264.9512003X30	Außengewinde	elektrolytisch poliert	M3	12	6	14,4	11,5	9	13	36,2	41,7	30	1	1,5	90
B0264.9512004X10	Außengewinde	elektrolytisch poliert	M4	12	6	14,4	11,5	9	13	36,2	41,7	10	1	1,5	90
B0264.9512004X15	Außengewinde	elektrolytisch poliert	M4	12	6	14,4	11,5	9	13	36,2	41,7	15	1	1,5	90
B0264.9512004X30	Außengewinde	elektrolytisch poliert	M4	12	6	14,4	11,5	9	13	36,2	41,7	30	1	1,5	90
B0264.0512004X15	Außengewinde	elektrolytisch poliert	M4	15,4	8	18	13	11,2	17	52,3	59,1	15	1	2,5	100
B0264.0512004X20	Außengewinde	elektrolytisch poliert	M4	15,4	8	18	13	11,2	17	52,3	59,1	20	1	2,5	100
B0264.0512004X30	Außengewinde	elektrolytisch poliert	M4	15,4	8	18	13	11,2	17	52,3	59,1	30	1	2,5	100
B0264.0512005X20	Außengewinde	elektrolytisch poliert	M5	15,4	8	18	13	11,2	17	52,3	59,1	20	1	2,5	100
B0264.0512005X30	Außengewinde	elektrolytisch poliert	M5	15,4	8	18	13	11,2	17	52,3	59,1	30	1	2,5	100
B0264.0512005X40	Außengewinde	elektrolytisch poliert	M5	15,4	8	18	13	11,2	17	52,3	59,1	40	1	2,5	100
B0264.0512005X50	Außengewinde	elektrolytisch poliert	M5	15,4	8	18	13	11,2	17	52,3	59,1	50	1	2,5	100
B0264.1512005X20	Außengewinde	elektrolytisch poliert	M5	18,1	9	21,5	15	14,5	22	70,4	79,2	20	1,2	4	120
B0264.1512005X30	Außengewinde	elektrolytisch poliert	M5	18,1	9	21,5	15	14,5	22	70,4	79,2	30	1,2	4	120
B0264.1512005X40	Außengewinde	elektrolytisch poliert	M5	18,1	9	21,5	15	14,5	22	70,4	79,2	40	1,2	4	120
B0264.1512005X50	Außengewinde	elektrolytisch poliert	M5	18,1	9	21,5	15	14,5	22	70,4	79,2	50	1,2	4	120
B0264.1512006X20	Außengewinde	elektrolytisch poliert	M6	18,1	9	21,5	15	14,5	22	70,4	79,2	20	1,2	4	120
B0264.1512006X30	Außengewinde	elektrolytisch poliert	M6	18,1	9	21,5	15	14,5	22	70,4	79,2	30	1,2	4	120
B0264.1512006X40	Außengewinde	elektrolytisch poliert	M6	18,1	9	21,5	15	14,5	22	70,4	79,2	40	1,2	4	120
B0264.1512006X50	Außengewinde	elektrolytisch poliert	M6	18,1	9	21,5	15	14,5	22	70,4	79,2	50	1,2	4	120
B0264.2512008X25	Außengewinde	elektrolytisch poliert	M8	27,1	11	33,3	24	18	28,5	96	108	25	1,5	8	350
B0264.2512008X30	Außengewinde	elektrolytisch poliert	M8	27,1	11	33,3	24	18	28,5	96	108	30	1,5	8	350
B0264.2512008X40	Außengewinde	elektrolytisch poliert	M8	27,1	11	33,3	24	18	28,5	96	108	40	1,5	8	350
B0264.2512008X50	Außengewinde	elektrolytisch poliert	M8	27,1	11	33,3	24	18	28,5	96	108	50	1,5	8	350
B0264.2512010X25	Außengewinde	elektrolytisch poliert	M10	27,1	11	33,3	24	18	28,5	96	108	25	1,5	8	350
B0264.2512010X30	Außengewinde	elektrolytisch poliert	M10	27,1	11	33,3	24	18	28,5	96	108	30	1,5	8	350
B0264.2512010X40	Außengewinde	elektrolytisch poliert	M10	27,1	11	33,3	24	18	28,5	96	108	40	1,5	8	350
B0264.2512010X50	Außengewinde	elektrolytisch poliert	M10	27,1	11	33,3	24	18	28,5	96	108	50	1,5	8	350
B0264.9512303X10	Außengewinde	gestrahlt	M3	12	6	14,4	11,5	9	13	36,2	41,7	10	1	1,5	90
B0264.9512303X15	Außengewinde	gestrahlt	M3	12	6	14,4	11,5	9	13	36,2	41,7	15	1	1,5	90
B0264.9512303X30	Außengewinde	gestrahlt	M3	12	6	14,4	11,5	9	13	36,2	41,7	30	1	1,5	90
B0264.9512304X10	Außengewinde	gestrahlt	M4	12	6	14,4	11,5	9	13	36,2	41,7	10	1	1,5	90
B0264.9512304X15	Außengewinde	gestrahlt	M4	12	6	14,4	11,5	9	13	36,2	41,7	15	1	1,5	90
B0264.9512304X30	Außengewinde	gestrahlt	M4	12	6	14,4	11,5	9	13	36,2	41,7	30	1	1,5	90
B0264.0512304X15	Außengewinde	gestrahlt	M4	15,4	8	18	13	11,2	17	52,3	59,1	15	1	2,5	100
B0264.0512304X20	Außengewinde	gestrahlt	M4	15,4	8	18	13	11,2	17	52,3	59,1	20	1	2,5	100
B0264.0512304X30	Außengewinde	gestrahlt	M4	15,4	8	18	13	11,2	17	52,3	59,1	30	1	2,5	100
B0264.0512305X20	Außengewinde	gestrahlt	M5	15,4	8	18	13	11,2	17	52,3	59,1	20	1	2,5	100
B0264.0512305X30	Außengewinde	gestrahlt	M5	15,4	8	18	13	11,2	17	52,3	59,1	30	1	2,5	100
B0264.0512305X40	Außengewinde	gestrahlt	M5	15,4	8	18	13	11,2	17	52,3	59,1	40	1	2,5	100
B0264.0512305X50	Außengewinde	gestrahlt	M5	15,4	8	18	13	11,2	17	52,3	59,1	50	1	2,5	100
B0264.1512305X20	Außengewinde	gestrahlt	M5	18,1	9	21,5	15	14,5	22	70,4	79,2	20	1,2	4	120
B0264.1512305X30	Außengewinde	gestrahlt	M5	18,1	9	21,5	15	14,5	22	70,4	79,2	30	1,2	4	120
B0264.1512305X40	Außengewinde	gestrahlt	M5	18,1	9	21,5	15	14,5	22	70,4	79,2	40	1,2	4	120
B0264.1512305X50	Außengewinde	gestrahlt	M5	18,1	9	21,5	15	14,5	22	70,4	79,2	50	1,2	4	120
B0264.1512306X20	Außengewinde	gestrahlt	M6	18,1	9	21,5	15	14,5	22	70,4	79,2	20	1,2	4	120
B0264.1512306X30	Außengewinde	gestrahlt	M6	18,1	9	21,5	15	14,5	22	70,4	79,2	30	1,2	4	120
B0264.1512306X40	Außengewinde	gestrahlt	M6	18,1	9	21,5	15	14,5	22	70,4	79,2	40	1,2	4	120
B0264.1512306X50	Außengewinde	gestrahlt	M6	18,1	9	21,5	15	14,5	22	70,4	79,2	50	1,2	4	120
B0264.2512308X25	Außengewinde	gestrahlt	M8	27,1	11	33,3	24	18	28,5	96	108	25	1,5	8	350
B0264.2512308X30	Außengewinde	gestrahlt	M8	27,1	11	33,3	24	18	28,5	96	108	30	1,5	8	350
B0264.2512308X40	Außengewinde	gestrahlt	M8	27,1	11	33,3	24	18	28,5	96	108	40	1,5	8	350
B0264.2512308X50	Außengewinde	gestrahlt	M8	27,1	11	33,3	24	18	28,5	96	108	50	1,5	8	350
B0264.2512310X25	Außengewinde	gestrahlt	M10	27,1	11	33,3	24	18	28,5	96	108	25	1,5	8	350
B0264.2512310X30	Außengewinde	gestrahlt	M10	27,1	11	33,3	24	18	28,5	96	108	30	1,5	8	350
B0264.2512310X40	Außengewinde	gestrahlt	M10	27,1	11	33,3	24	18	28,5	96	108	40	1,5	8	350
B0264.2512310X50	Außengewinde	gestrahlt	M10	27,1	11	33,3	24	18	28,5	96	108	50	1,5	8	350

# **Exzenterhebel Edelstahl mit Innengewinde und Außengewinde, Kunststoffdruckscheibe und Stiftschraube Edelstahl**

Artikelübersicht

---