

Aufnahme exzentrisch und Montagewerkzeuge für Federnde Seitendruckstücke

Artikelbeschreibung/Produktabbildungen



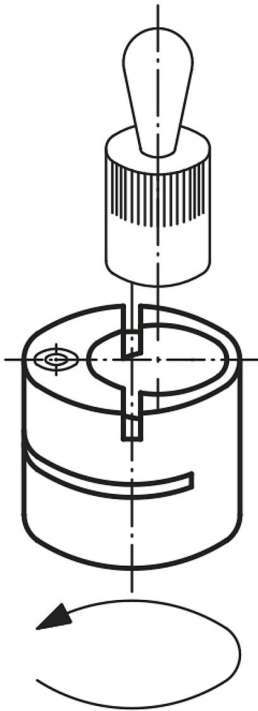
Beschreibung

Werkstoff:
Stahl.

Ausführung:
brüniert.

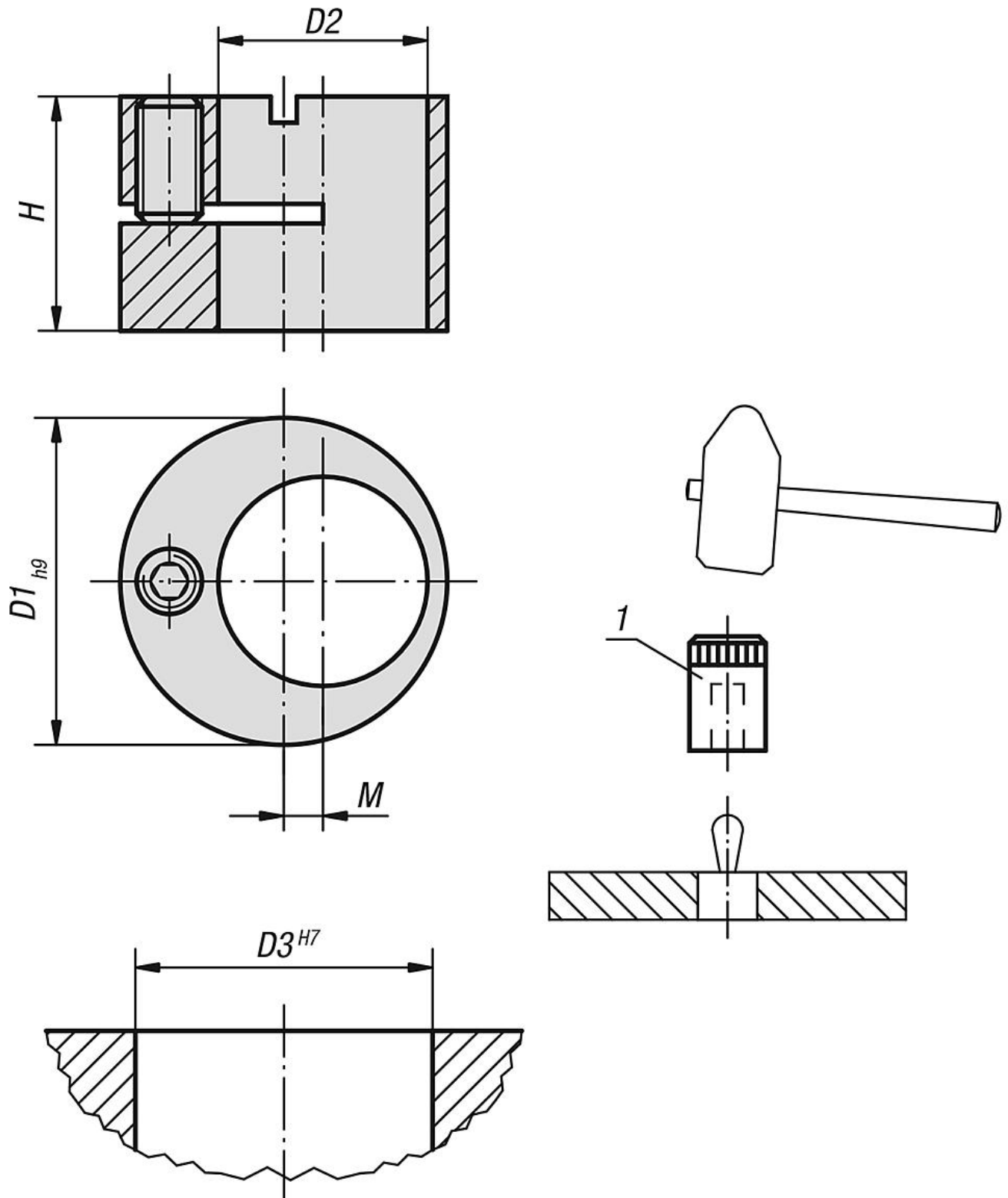
Hinweis:
Mit den Exzentern können Seitendruckstücke exakt an das Werkstück angepasst werden.

Zeichnungshinweis:
1) Montagewerkzeug



Aufnahme exzentrisch und Montagewerkzeuge für Federnde Seitendruckstücke

Zeichnungen



Artikelübersicht

Montagewerkzeuge

Aufnahme exzentrisch und Montagewerkzeuge für Federnde Seitendruckstücke

Artikelübersicht

Bestellnummer	Passend für Federnde Seitendruckstücke mit D =
B0044.03	6
B0044.05	10
B0044.08	12
B0044.10	16

Aufnahme exzentrisch für Federnde Seitendruckstücke

Bestellnummer	D1	D2	D3	H	M	Passend für Federnde Seitendruckstücke mit D =
B0043.120	12	6	12	9,9	2	6
B0043.160	16	10	16	11,9	2	10
B0043.180	18	12	18	13,9	2	12
B0043.250	25	16	25	17,9	3	16