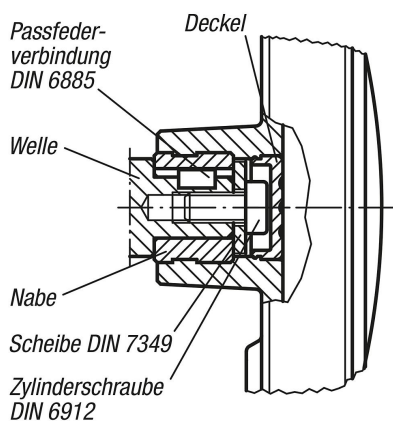


Handräder mit Zylindergriff umlegbar

Artikelbeschreibung/Produktabbildungen



Beschreibung

Werkstoff:

Thermoplast, schwarzgrau.

Ausführung:

Stahlteile brüniert.

Hinweis:

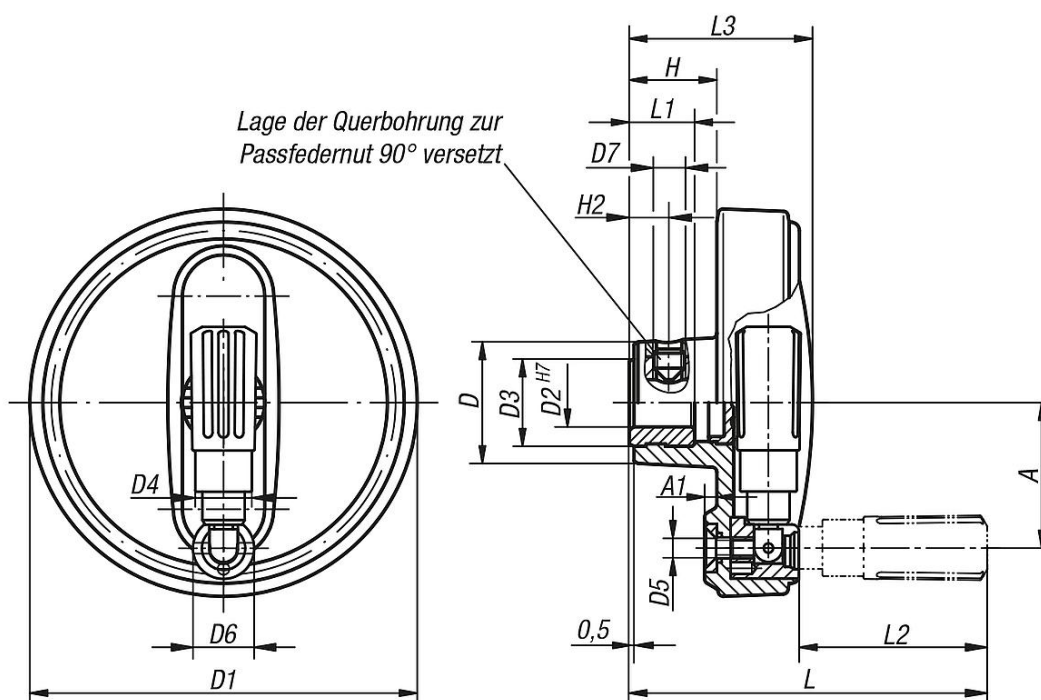
Die Abdeckung der Nabe wird unmontiert mitgeliefert.

Die Handräder können durch Querverstiftung oder mittels einer Zylinderschraube DIN 6912 und einer Scheibe DIN 7349 axial durch Passfeder-verbinding auf der Welle befestigt werden.

Bei den Ausführungen mit Querbohrung erfolgt die Befestigung mit dem eingeschraubten Gewindestift ISO 4027 (DIN 914).

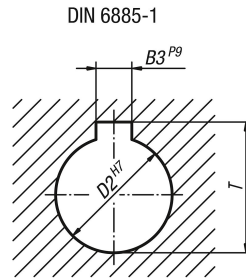
Anbaubeispiel siehe B0324.

Zeichnungen



Handräder mit Zylindergriff umlegbar

Zeichnungen



Artikelübersicht

Handräder mit Zylindergriff umlegbar

Bestellnummer	Ausführung	Ausführung 2	Material Komponente	D	D1	D2	D3	D4	D5	D6	D7	A	A1	H	H2	L	L1	L2	L3	B3	T
B0326.108008	Passbohrung	-	Stahl	25	80	8H7	19	14	M4	13	-	30	2,5	17,6	-	74,6	13	40	36,7	-	-
B0326.108010	Passbohrung	-	Stahl	25	80	10H7	19	14	M4	13	-	30	2,5	17,6	-	74,6	13	40	36,7	-	-
B0326.108012	Passbohrung	-	Stahl	25	80	12H7	19	14	M4	13	-	30	2,5	17,6	-	74,6	13	40	36,7	-	-
B0326.210010	Passbohrung	-	Stahl	28	100	10H7	19	16	M5	16	-	38	3	20,1	-	90,1	13	49	43,5	-	-
B0326.210012	Passbohrung	-	Stahl	28	100	12H7	19	16	M5	16	-	38	3	20,1	-	90,1	13	49	43,5	-	-
B0326.312512	Passbohrung	-	Stahl	35	125	12H7	25	20	M6	20	-	47,5	4	23,3	-	108,8	18,5	59,5	52,1	-	-
B0326.312514	Passbohrung	-	Stahl	35	125	14H7	25	20	M6	20	-	47,5	4	23,3	-	108,8	18,5	59,5	52,1	-	-
B0326.312516	Passbohrung	-	Stahl	35	125	16H7	25	20	M6	20	-	47,5	4	23,3	-	108,8	18,5	59,5	52,1	-	-
B0326.416014	Passbohrung	-	Stahl	45	160	14H7	25	25	M8	26	-	62	5,6	28	-	143,5	18,5	83	63,8	-	-
B0326.416016	Passbohrung	-	Stahl	45	160	16H7	25	25	M8	26	-	62	5,6	28	-	143,5	18,5	83	63,8	-	-
B0326.10800802	Passbohrung mit Nut	-	Stahl	25	80	8H7	19	14	M4	13	-	30	2,5	17,6	-	74,6	13	40	36,7	2	9
B0326.10801003	Passbohrung mit Nut	-	Stahl	25	80	10H7	19	14	M4	13	-	30	2,5	17,6	-	74,6	13	40	36,7	3	11,4
B0326.10801204	Passbohrung mit Nut	-	Stahl	25	80	12H7	19	14	M4	13	-	30	2,5	17,6	-	74,6	13	40	36,7	4	13,8
B0326.21001003	Passbohrung mit Nut	-	Stahl	28	100	10H7	19	16	M5	16	-	38	3	20,1	-	90,1	13	49	43,5	3	11,4
B0326.21001204	Passbohrung mit Nut	-	Stahl	28	100	12H7	19	16	M5	16	-	38	3	20,1	-	90,1	13	49	43,5	4	13,8
B0326.31251204	Passbohrung mit Nut	-	Stahl	35	125	12H7	25	20	M6	20	-	47,5	4	23,3	-	108,8	18,5	59,5	52,1	4	13,8
B0326.31251405	Passbohrung mit Nut	-	Stahl	35	125	14H7	25	20	M6	20	-	47,5	4	23,3	-	108,8	18,5	59,5	52,1	5	16,3
B0326.31251605	Passbohrung mit Nut	-	Stahl	35	125	16H7	25	20	M6	20	-	47,5	4	23,3	-	108,8	18,5	59,5	52,1	5	18,3
B0326.41601405	Passbohrung mit Nut	-	Stahl	45	160	14H7	25	25	M8	26	-	62	5,6	28	-	143,5	18,5	83	63,8	5	16,3
B0326.41601605	Passbohrung mit Nut	-	Stahl	45	160	16H7	25	25	M8	26	-	62	5,6	28	-	143,5	18,5	83	63,8	5	18,3
B0326.1080086	Passbohrung	mit Querbohrung	Stahl	25	80	8H7	19	14	M4	13	M6	30	2,5	17,6	7,5	74,6	13	40	36,7	-	-
B0326.1080106	Passbohrung	mit Querbohrung	Stahl	25	80	10H7	19	14	M4	13	M6	30	2,5	17,6	7,5	74,6	13	40	36,7	-	-
B0326.1080126	Passbohrung	mit Querbohrung	Stahl	25	80	12H7	19	14	M4	13	M6	30	2,5	17,6	7,5	74,6	13	40	36,7	-	-
B0326.2100106	Passbohrung	mit Querbohrung	Stahl	28	100	10H7	19	16	M5	16	M6	38	3	20,1	7,5	90,1	13	49	43,5	-	-
B0326.2100126	Passbohrung	mit Querbohrung	Stahl	28	100	12H7	19	16	M5	16	M6	38	3	20,1	7,5	90,1	13	49	43,5	-	-
B0326.3125126	Passbohrung	mit Querbohrung	Stahl	35	125	12H7	25	20	M6	20	M6	47,5	4	23,3	7,5	108,8	18,5	59,5	52,1	-	-
B0326.3125146	Passbohrung	mit Querbohrung	Stahl	35	125	14H7	25	20	M6	20	M6	47,5	4	23,3	7,5	108,8	18,5	59,5	52,1	-	-
B0326.3125166	Passbohrung	mit Querbohrung	Stahl	35	125	16H7	25	20	M6	20	M6	47,5	4	23,3	7,5	108,8	18,5	59,5	52,1	-	-
B0326.4160146	Passbohrung	mit Querbohrung	Stahl	45	160	14H7	25	25	M8	26	M6	62	5,6	28	7,5	143,5	18,5	83	63,8	-	-
B0326.4160166	Passbohrung	mit Querbohrung	Stahl	45	160	16H7	25	25	M8	26	M6	62	5,6	28	7,5	143,5	18,5	83	63,8	-	-
B0326.108008026	Passbohrung mit Nut	mit Querbohrung	Stahl	25	80	8H7	19	14	M4	13	M6	30	2,5	17,6	7,5	74,6	13	40	36,7	2	9
B0326.108010036	Passbohrung mit Nut	mit Querbohrung	Stahl	25	80	10H7	19	14	M4	13	M6	30	2,5	17,6	7,5	74,6	13	40	36,7	3	11,4
B0326.108012046	Passbohrung mit Nut	mit Querbohrung	Stahl	25	80	12H7	19	14	M4	13	M6	30	2,5	17,6	7,5	74,6	13	40	36,7	4	13,8
B0326.210010036	Passbohrung mit Nut	mit Querbohrung	Stahl	28	100	10H7	19	16	M5	16	M6	38	3	20,1	7,5	90,1	13	49	43,5	3	11,4
B0326.210012046	Passbohrung mit Nut	mit Querbohrung	Stahl	28	100	12H7	19	16	M5	16	M6	38	3	20,1	7,5	90,1	13	49	43,5	4	13,8
B0326.312512046	Passbohrung mit Nut	mit Querbohrung	Stahl	35	125	12H7	25	20	M6	20	M6	47,5	4	23,3	7,5	108,8	18,5	59,5	52,1	4	13,8
B0326.312514056	Passbohrung mit Nut	mit Querbohrung	Stahl	35	125	14H7	25	20	M6	20	M6	47,5	4	23,3	7,5	108,8	18,5	59,5	52,1	5	16,3
B0326.312516056	Passbohrung mit Nut	mit Querbohrung	Stahl	35	125	16H7	25	20	M6	20	M6	47,5	4	23,3	7,5	108,8	18,5	59,5	52,1	5	18,3
B0326.416014056	Passbohrung mit Nut	mit Querbohrung	Stahl	45	160	14H7	25	25	M8	26	M6	62	5,6	28	7,5	143,5	18,5	83	63,8	5	16,3
B0326.416016056	Passbohrung mit Nut	mit Querbohrung	Stahl	45	160	16H7	25	25	M8	26	M6	62	5,6	28	7,5	143,5	18,5	83	63,8	5	18,3

Handräder mit Zylindergriff umlegbar

Artikelübersicht
