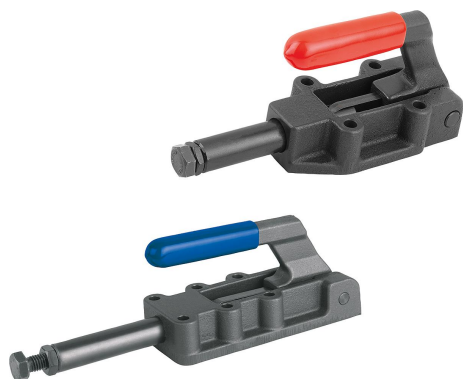


Schubstangenspanner schwere Ausführung mit Handgriff

Artikelbeschreibung/Produktabbildungen



Beschreibung

Werkstoff:

Stahl. Körper und Griff Kugelgraphitguss (GJS).

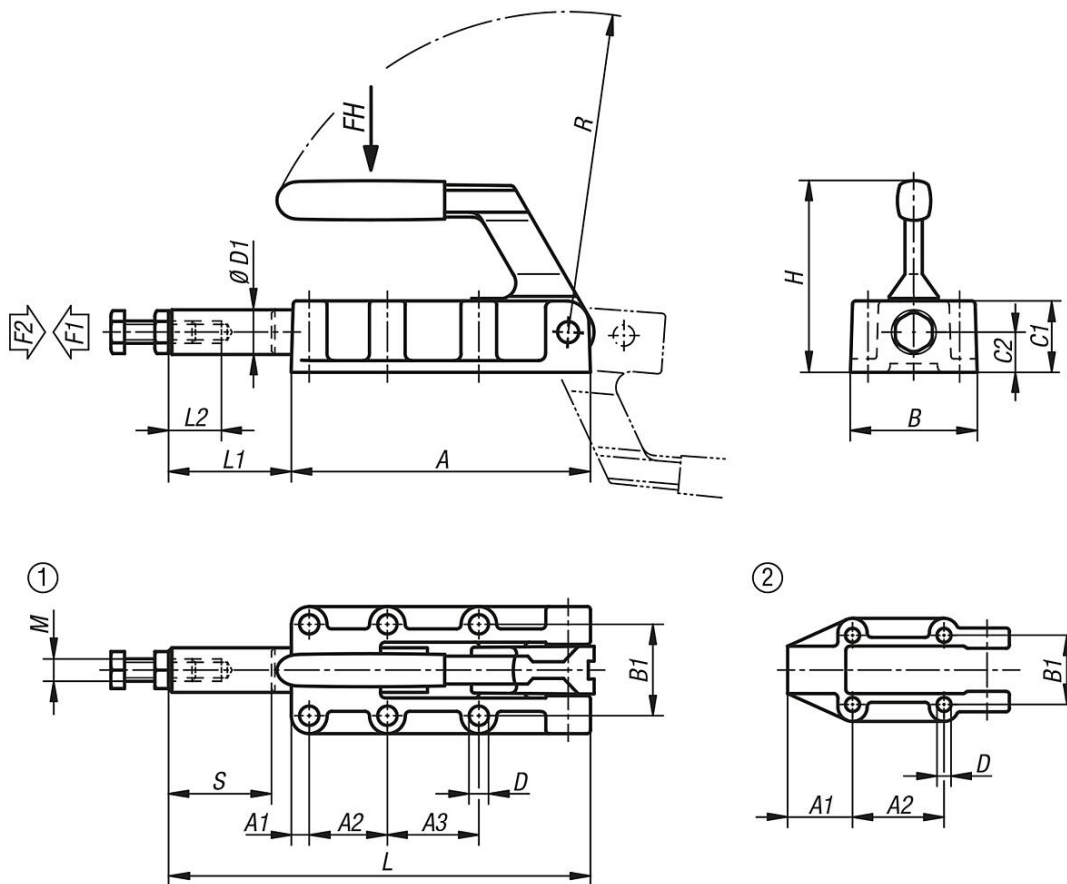
Ausführung:

phosphatiert.
Kunststoffgriff ölbeständig.

Hinweis:

Die Spanner arretieren in geschlossener und in geöffneter Griffposition. Deshalb können sie auf Druck wie auch auf Zug eingesetzt werden. Für den Vorschub und Rückzug sind die Spanner außerdem mit einer Hubbegrenzung ausgestattet.

Zeichnungen



Artikelübersicht

Schubstangenspanner schwere Ausführung mit Handgriff

Bestellnummer	Farbe Komponente	A	A1	A2	A3	B	B1	C1	C2	D	D1	H	L	L1	L2	M	R	Hub S	Lochbild	Öffnungswinkel Griff	Handkraft FH N	Haltekraft F2 N	Spannkraft F1 N
B0398.0600	blau	89	25	36,5	-	46	33,4	23	12	5,5	14	63	127	38	30	M8	95	32	2	185°	140	6000	3000
B0398.1200	blau	133	8	35	41	61	41	32	18	8,5	20	88	188	55	40	M10	143	50	1	185°	150	12000	5000
B0398.2500	blau	197	11	45	45	82	54	41	22	10,3	25	108	300	103	60	M12	200	75	1	185°	170	25000	5000

Schubstangenspanner schwere Ausführung mit Handgriff

Artikelübersicht

Bestellnummer	Farbe Komponente	A	A1	A2	A3	B	B1	C1	C2	D	D1	H	L	L1	L2	M	R	Hub S	Lochbild	Öffnungswinkel Griff	Handkraft FH N	Haltekraft F2 N	Spannkraft F1 N
B0398.5000	blau	254	10	70	70	85	57	50	28	10,3	30	127	390	136	60	M16	245	100	1	185°	200	50000	7000
B0398.060003	rot	89	25	36,5	-	46	33,4	23	12	5,5	14	63	127	38	30	M8	95	32	2	185°	140	6000	3000
B0398.120003	rot	133	8	35	41	61	41	32	18	8,5	20	88	188	55	40	M10	143	50	1	185°	150	12000	5000
B0398.250003	rot	197	11	45	45	82	54	41	22	10,3	25	108	300	103	60	M12	200	75	1	185°	170	25000	5000
B0398.500003	rot	254	10	70	70	85	57	50	28	10,3	30	127	390	136	60	M16	245	100	1	185°	200	50000	7000