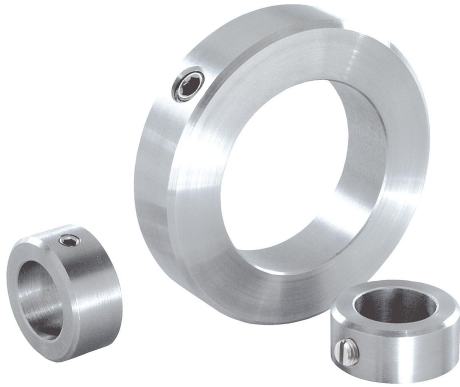


# Stellringe DIN 705, Edelstahl

## Artikelbeschreibung/Produktabbildungen



## Beschreibung

### Werkstoff:

Stellring Edelstahl 1.4305.

Gewindestift Edelstahl A2.

### Ausführung:

Stellring und Gewindestift blank.

### Hinweis:

Form A: mit Gewindestift DIN 553 (Schlitz)

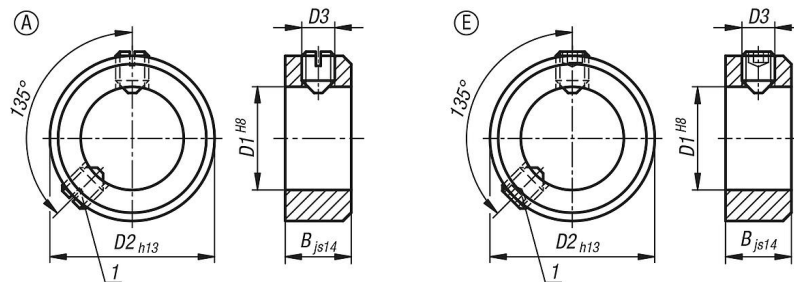
Form E: mit Gewindestift DIN EN ISO 4027 (Innensechskant)

Die angegebenen Toleranzen gelten gemäß DIN 705 für blanke Stellringe. Bei den verzinkten Stellringen können die Toleranzen nicht gewährleistet werden. Auf die Funktion hat dies aber keinen Einfluss.

### Zeichnungshinweis:

1) zweiter Gewindestift ab  $D1 \geq 75$

## Zeichnungen



## Artikelübersicht

### Stellringe DIN 705, Edelstahl

Bestellnummer	Form	Material Komponente	D1	B	D2	D3 Gewindestift
B0144.100302	A	Edelstahl	3	5	7	M2x3
B0144.100402	A	Edelstahl	4	5	8	M2,5x3
B0144.100502	A	Edelstahl	5	6	10	M3x4
B0144.100602	A	Edelstahl	6	8	12	M4x5
B0144.100702	A	Edelstahl	7	8	12	M4x5
B0144.100802	A	Edelstahl	8	8	16	M4x6
B0144.100902	A	Edelstahl	9	10	18	M5x8
B0144.101002	A	Edelstahl	10	10	20	M5x8
B0144.101102	A	Edelstahl	11	10	20	M5x8
B0144.101202	A	Edelstahl	12	12	22	M6x8
B0144.101402	A	Edelstahl	14	12	25	M6x8
B0144.101502	A	Edelstahl	15	12	25	M6x8
B0144.101602	A	Edelstahl	16	12	28	M6x8
B0144.101802	A	Edelstahl	18	14	32	M6x8
B0144.102002	A	Edelstahl	20	14	32	M6x8
B0144.102402	A	Edelstahl	24	16	40	M8x12
B0144.102502	A	Edelstahl	25	16	40	M8x10
B0144.102602	A	Edelstahl	26	16	40	M8x10
B0144.102802	A	Edelstahl	28	16	45	M8x12

# Stellringe DIN 705, Edelstahl

## Artikelübersicht

Bestellnummer	Form	Material Komponente	D1	B	D2	D3 Gewindestift
B0144.103002	A	Edelstahl	30	16	45	M8x10
B0144.103202	A	Edelstahl	32	16	50	M8x12
B0144.103502	A	Edelstahl	35	16	56	M8x12
B0144.103602	A	Edelstahl	36	16	56	M8x12
B0144.103802	A	Edelstahl	38	16	56	M8x12
B0144.104002	A	Edelstahl	40	18	63	M10x16
B0144.104202	A	Edelstahl	42	18	63	M10x16
B0144.104502	A	Edelstahl	45	18	70	M10x16
B0144.104802	A	Edelstahl	48	18	70	M10x16
B0144.105002	A	Edelstahl	50	18	80	M10x16
B0144.105202	A	Edelstahl	52	18	80	M10x16
B0144.105502	A	Edelstahl	55	18	80	M10x16
B0144.105602	A	Edelstahl	56	18	80	M10x16
B0144.105802	A	Edelstahl	58	20	90	M10x16
B0144.106002	A	Edelstahl	60	20	90	M10x16
B0144.106302	A	Edelstahl	63	20	90	M10x16
B0144.106502	A	Edelstahl	65	20	100	M10x20
B0144.106802	A	Edelstahl	68	20	100	M10x20
B0144.107002	A	Edelstahl	70	20	100	M10x20
B0144.107202	A	Edelstahl	72	20	100	M10x20
B0144.107502	A	Edelstahl	75	22	110	M12x20
B0144.108002	A	Edelstahl	80	22	110	M12x20
B0144.108502	A	Edelstahl	85	22	125	M12x25
B0144.109002	A	Edelstahl	90	22	125	M12x20
B0144.110002	A	Edelstahl	100	25	140	M12x25
B0144.300302	E	Edelstahl	3	5	7	M2x3
B0144.300402	E	Edelstahl	4	5	8	M2,5x3
B0144.300502	E	Edelstahl	5	6	10	M3x4
B0144.300602	E	Edelstahl	6	8	12	M4x5
B0144.300702	E	Edelstahl	7	8	12	M4x5
B0144.300802	E	Edelstahl	8	8	16	M4x6
B0144.300902	E	Edelstahl	9	10	18	M5x8
B0144.301002	E	Edelstahl	10	10	20	M5x8
B0144.301102	E	Edelstahl	11	10	20	M5x8
B0144.301202	E	Edelstahl	12	12	22	M6x8
B0144.301402	E	Edelstahl	14	12	25	M6x8
B0144.301502	E	Edelstahl	15	12	25	M6x8
B0144.301602	E	Edelstahl	16	12	28	M6x8
B0144.301802	E	Edelstahl	18	14	32	M6x8
B0144.302002	E	Edelstahl	20	14	32	M6x8
B0144.302402	E	Edelstahl	24	16	40	M8x12
B0144.302502	E	Edelstahl	25	16	40	M8x10
B0144.302602	E	Edelstahl	26	16	40	M8x10
B0144.302802	E	Edelstahl	28	16	45	M8x12
B0144.303002	E	Edelstahl	30	16	45	M8x10
B0144.303202	E	Edelstahl	32	16	50	M8x12
B0144.303502	E	Edelstahl	35	16	56	M8x12
B0144.303602	E	Edelstahl	36	16	56	M8x12
B0144.303802	E	Edelstahl	38	16	56	M8x12
B0144.304002	E	Edelstahl	40	18	63	M10x16
B0144.304202	E	Edelstahl	42	18	63	M10x16
B0144.304502	E	Edelstahl	45	18	70	M10x16
B0144.304802	E	Edelstahl	48	18	70	M10x16
B0144.305002	E	Edelstahl	50	18	80	M10x16
B0144.305202	E	Edelstahl	52	18	80	M10x16
B0144.305502	E	Edelstahl	55	18	80	M10x16
B0144.305602	E	Edelstahl	56	18	80	M10x16
B0144.305802	E	Edelstahl	58	20	90	M10x16
B0144.306002	E	Edelstahl	60	20	90	M10x16
B0144.306302	E	Edelstahl	63	20	90	M10x16
B0144.306502	E	Edelstahl	65	20	100	M10x20
B0144.306802	E	Edelstahl	68	20	100	M10x20

## Stellringe DIN 705, Edelstahl

### Artikelübersicht

Bestellnummer	Form	Material Komponente	D1	B	D2	D3 Gewindestift
<b>B0144.307002</b>	E	Edelstahl	70	20	100	M10x20
<b>B0144.307202</b>	E	Edelstahl	72	20	100	M10x20
<b>B0144.307502</b>	E	Edelstahl	75	22	110	M12x20
<b>B0144.308002</b>	E	Edelstahl	80	22	110	M12x20
<b>B0144.308502</b>	E	Edelstahl	85	22	125	M12x25
<b>B0144.309002</b>	E	Edelstahl	90	22	125	M12x20
<b>B0144.310002</b>	E	Edelstahl	100	25	140	M12x25