

# Kugelscheiben, Form C DIN 6319, Ausgabe 10/01

## Artikelbeschreibung/Produktabbildungen



### Beschreibung

#### Werkstoff:

Einsatzstahl oder Edelstahl.

Form G, Vergütungsstahl vergütet auf HV 390 ±40.

#### Ausführung:

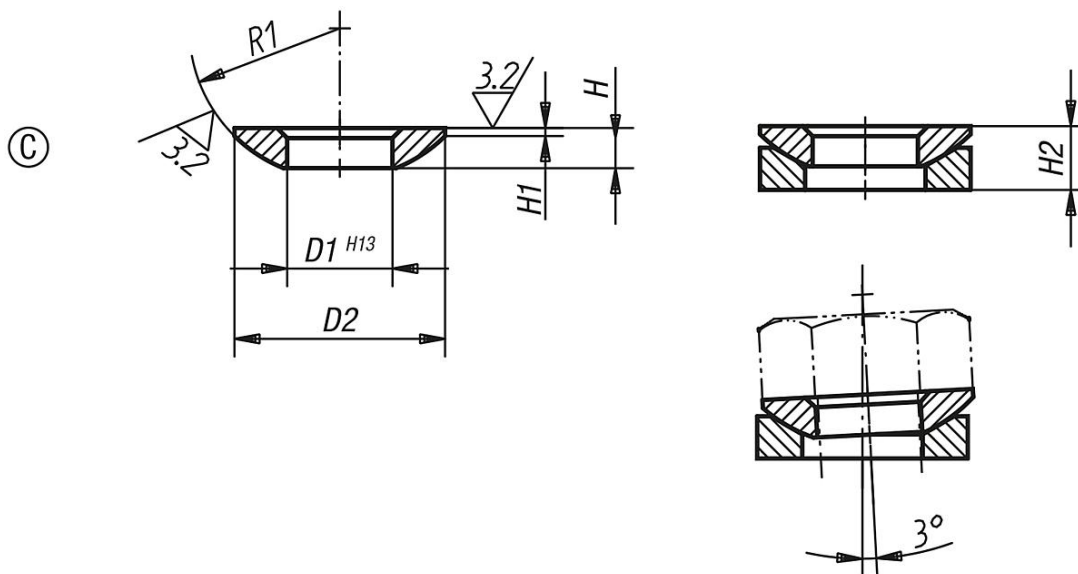
Stahlausführung einsatzgehärtet.

Edelstahlausführung ungehärtet, blank.

#### Hinweis:

Für Langlöcher sollten die Kegelfannen Ausführung G eingesetzt werden.

## Zeichnungen



## Artikelübersicht

Bestellnummer	Material Grundkörper	Form	D1	D2	H	H1	R1	Belastbarkeit max. kN (nur bei statischer Belastung)
B0197.105	Einsatzstahl	C	5,25	10,5	2	0,4	7,5	6,5
B0197.106	Einsatzstahl	C	6,4	12	2,3	0,7	9	9
B0197.108	Einsatzstahl	C	8,4	17	3,2	0,6	12	17
B0197.110	Einsatzstahl	C	10,5	21	4	0,8	15	26
B0197.112	Einsatzstahl	C	13	24	4,6	1,1	17	38
B0197.114	Einsatzstahl	C	15	28	5	1,2	22	53
B0197.116	Einsatzstahl	C	17	30	5,3	1,3	22	73
B0197.120	Einsatzstahl	C	21	36	6,3	2	27	117
B0197.124	Einsatzstahl	C	25	44	8,2	2,4	32	168
B0197.130	Einsatzstahl	C	31	56	11,2	3,6	41	269
B0197.136	Einsatzstahl	C	37	68	14	4,6	50	394
B0197.142	Einsatzstahl	C	43	78	17	6,5	58	542
B0197.148	Einsatzstahl	C	50	92	21	8	67	714
B0197.156	Einsatzstahl	C	58	103	23	9,5	79	960
B0197.164	Einsatzstahl	C	66	120	27	12	93	1269
B0197.0106	Edelstahl	C	6,4	12	2,3	0,7	9	6
B0197.0108	Edelstahl	C	8,4	17	3,2	0,6	12	12
B0197.0110	Edelstahl	C	10,5	21	4	0,8	15	16
B0197.0112	Edelstahl	C	13	24	4,6	1,1	17	24

## Kugelscheiben, Form C DIN 6319, Ausgabe 10/01

### Artikelübersicht

Bestellnummer	Material Grundkörper	Form	D1	D2	H	H1	R1	Belastbarkeit max. kN (nur bei statischer Belastung)
<b>B0197.0116</b>	Edelstahl	C	17	30	5,3	1,3	22	45
<b>B0197.0120</b>	Edelstahl	C	21	36	6,3	2	27	71
<b>B0197.0124</b>	Edelstahl	C	25	44	8,2	2,4	32	105
<b>B0197.0130</b>	Edelstahl	C	31	56	11,2	3,6	41	191
<b>B0197.0136</b>	Edelstahl	C	37	68	14	4,6	50	-
<b>B0197.0142</b>	Edelstahl	C	43	78	17	6,5	58	-
<b>B0197.0148</b>	Edelstahl	C	50	92	21	8	67	-