

Pendelauflagen mit O-Ring und auswechselbaren Einsätzen, Form E, Edelstahlinsert abgeflacht, plan

Artikelbeschreibung/Produktabbildungen



Beschreibung

Werkstoff:

Körper Vergütungsstahl.

Kugel rost- und säurebeständiger Stahl.

Einsatz:

Form E Edelstahl.

Ausführung:

Körper vergütet und brüniert.

Kugel gehärtet und blank.

Einsatz:

Form E gehärtet, blank.

Hinweis:

Die Pendelauflagen werden zum Stützen und Spannen von unbearbeiteten und bearbeiteten Werkstücken verwendet.

Darüber hinaus dienen sie als Anschläge, Auflagen und Druckstücke im Vorrichtungs- und Werkzeugbau.

Die Kugel kann durch leichten Druck auf die Zylinderschraube aus dem Gehäuse entfernt werden.

Kugel gegen Verdrehen gesichert.

Vorteile:

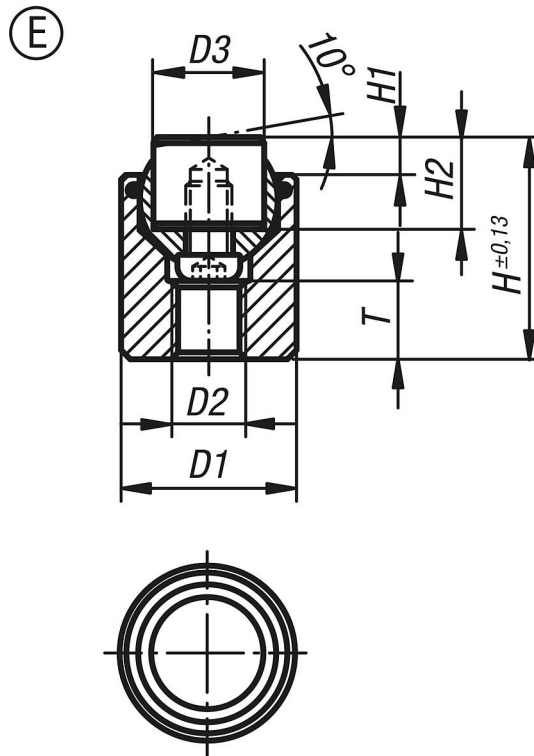
Hohe Wirtschaftlichkeit durch die Austauschbarkeit der Einsätze.

Der eingebaute O-Ring hält die Kugel und verhindert das Eindringen von Schmutz und Fremtteilchen.

Dadurch wird eine gleichmäßige Bewegung gewährleistet.

**Pendelauflagen mit O-Ring und auswechselbaren Einsätzen, Form E,
Edelstahleinsatz abgeflacht, plan**

Zeichnungen



Artikelübersicht

Bestellnummer	Form	D1	D2	D3	H	H1	H2	T	Kugel-Ø	Belastbarkeit max. kN (nur bei statischer Belastung)	Bestellnummer für Edelstahleinsatz
B0150.217X022	E	17	M6	10	22	4	10	7	13	28	B0169.10102
B0150.219X024	E	19	M8	12	24	4	10	8	15	39	B0169.12102
B0150.224X028	E	24	M10	16	28	4	10	8	20	58	B0169.16102
B0150.230X030	E	30	M12	20	30	4	10	9	23	95	B0169.20102
B0150.236X036	E	36	M12	25	36	4	10	11	28	136	B0169.25102