

## Pendelauflagen mit O-Ring und auswechselbaren Einsätzen, Form O, Edelstahleinsatz mit Diamant-Oberfläche

Artikelbeschreibung/Produktabbildungen



### Beschreibung

#### Werkstoff:

Körper Vergütungsstahl.

Kugel rost- und säurebeständiger Stahl.

Einsatz:

Form O Edelstahl.

#### Ausführung:

Körper vergütet und brüniert.

Kugel gehärtet und blank.

Einsatz:

Form O Diamant-Oberfläche vergleichbar mit 100er Schleifkörnung.

#### Hinweis:

Die Pendelauflagen werden zum Stützen und Spannen von unbearbeiteten und bearbeiteten Werkstücken verwendet.

Darüber hinaus dienen sie als Anschläge, Auflagen und Druckstücke im Vorrichtungs- und Werkzeugbau.

Die Kugel kann durch leichten Druck auf die Zylinderschraube aus dem Gehäuse entfernt werden.

Kugel gegen Verdrehen gesichert.

#### Vorteile:

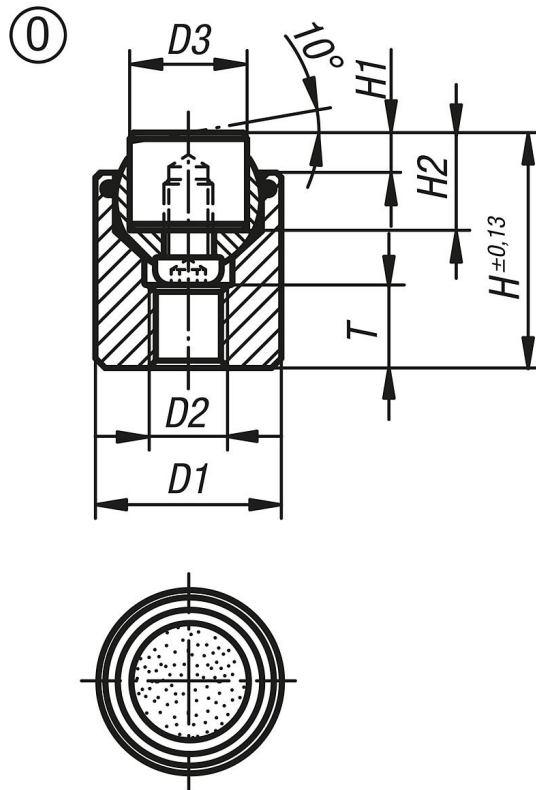
Hohe Wirtschaftlichkeit durch die Austauschbarkeit der Einsätze.

Der eingebaute O-Ring hält die Kugel und verhindert das Eindringen von Schmutz und Fremtteilchen.

Dadurch wird eine gleichmäßige Bewegung gewährleistet.

**Pendelauflagen mit O-Ring und auswechselbaren Einsätzen, Form 0,  
Edelstahleinsatz mit Diamant-Oberfläche**

Zeichnungen



**Artikelübersicht**

Bestellnummer	Form	D1	D2	D3	H	H1	H2	T	Kugel-Ø	Belastbarkeit max. kN (nur bei statischer Belastung)	Bestellnummer für Edelstahleinsatz Diamantoberfläche
<b>B0150.517X022</b>	0	17	M6	10	22	4	10	7	13	28	B0169.10105
<b>B0150.519X024</b>	0	19	M8	12	24	4	10	8	15	39	B0169.12105
<b>B0150.524X028</b>	0	24	M10	16	28	4	10	8	20	58	B0169.16105
<b>B0150.530X030</b>	0	30	M12	20	30	4	10	9	23	95	B0169.20105
<b>B0150.536X036</b>	0	36	M12	25	36	4	10	11	28	136	B0169.25105