

## Teller für Stellfüße ECO Form B

### Artikelbeschreibung/Produktabbildungen



### Beschreibung

#### Werkstoff:

Teller Thermoplast, Zinkdruckguss oder Edelstahl 1.4305.  
Anti-Slip-Platte thermoplastisches Elastomer.

#### Ausführung:

Teller Thermoplast schwarz.  
Teller Zinkdruckguss blau verzinkt.  
Teller Edelstahl blank.

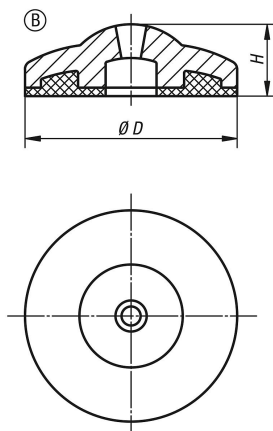
#### Bestellhinweis:

montiert  
montiert

#### Hinweis:

Stellfüße ECO werden aus einem Teller und einer Gewindespindel zusammengestellt.  
Jeder Teller kann mit jeder Gewindespindel kombiniert werden.  
Die Anti-Slip-Platte absorbiert Vibrationen und verhindert ein Verrutschen des Stellfußes.  
Passende Gewindespindeln siehe B0367.

### Zeichnungen



### Artikelübersicht

Bestellnummer	Form	Material Grundkörper	D	H	Belastbarkeit max. kN
B0368.20301	B	Zink	30	13,5	16
B0368.20401	B	Zink	40	14,5	18
B0368.20501	B	Zink	50	17,5	20
B0368.20302	B	Edelstahl	30	13,5	22
B0368.20402	B	Edelstahl	40	14,5	24
B0368.20502	B	Edelstahl	50	17,5	26
B0368.20303	B	Thermoplast	30	13,5	15
B0368.20403	B	Thermoplast	40	14,5	15
B0368.20503	B	Thermoplast	50	17,5	15

## Teller für Stellfüße ECO Form B

Artikelübersicht

---