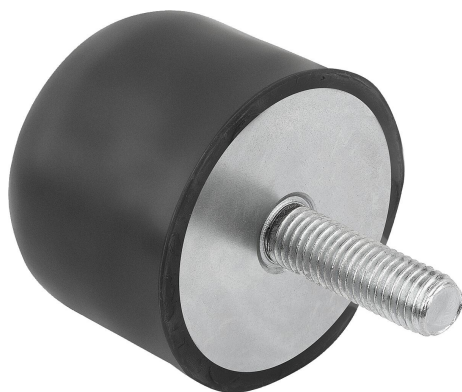


Gummipuffer Stahl Typ KRA ballig mit Außengewinde

Artikelbeschreibung/Produktabbildungen



Beschreibung

Werkstoff:

Metallteile Stahl Festigkeit 5.6.

Elastomer Naturkautschuk, Härte 55° Shore A oder Härte 70° Shore A.

Ausführung:

Stahl verzinkt.

Hinweis:

Gummipuffer zeichnen sich durch ihre Robustheit und die wirksame Abfederung und Dämpfung von Stößen aus. Diese Gummipuffer eignen sich besonders zur elastischen Wegbegrenzung und zur Abfederung von Stößen bei mobilen und nicht mobilen Aggregaten, Maschinen sowie allgemein als Anschläge.

Aufgrund der Materialzusammensetzung sind Gummipuffer kontaktfärbend wodurch es zu Abriebspuren und Abfärbungen an z.B. Böden oder Auflageflächen kommen kann.

Nicht kontaktfärbende Gummipuffer aus EPDM in hellgrau sind auf Anfrage lieferbar.

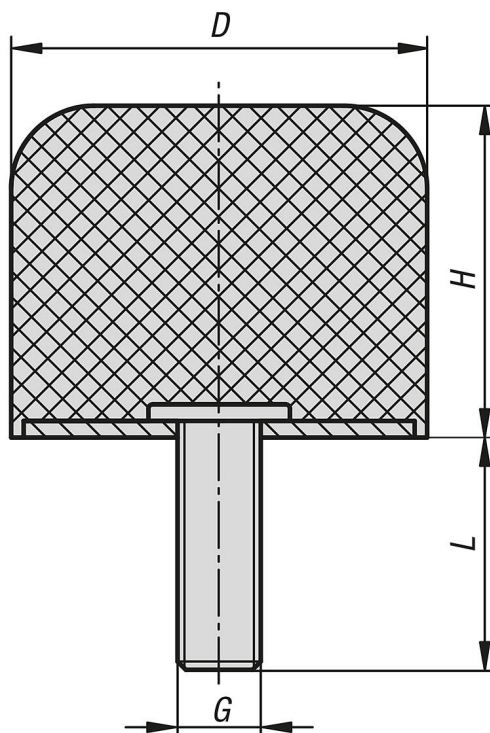
Temperaturbereich:

-20 °C bis +75 °C.

Auf Anfrage:

Andere Shorehärten.

Zeichnungen



Artikelübersicht

Gummipuffer Stahl Typ KRA ballig mit Außengewinde

Artikelübersicht

Gummipuffer Stahl Typ KRA ballig mit Außengewinde

Bestellnummer	D	H	G	L	Federsteifigkeit N/mm	Belastung N	Shore Härte
B0526.0400320857	40	32	M8	23	180	900	55A
B0526.0500401057	50	40	M10	28	200	1000	55A
B0526.0630501057	63	50	M10	28	280	1400	55A
B0526.0800631057	80	63	M10	28	380	1900	55A
B0526.0800631257	80	63	M12	37	380	1900	55A
B0526.1000801257	100	80	M12	36	460	2300	55A
B0526.1251001657	125	100	M16	36	580	2900	55A
B0526.1601251657	160	125	M16	44	760	3800	55A
B0526.2001602057	200	160	M20	44	940	4700	55A
B0526.0400320870	40	32	M8	23	800	4000	70A
B0526.0500401070	50	40	M10	28	1000	5000	70A
B0526.0630501070	63	50	M10	28	1200	6000	70A
B0526.0800631070	80	63	M10	28	1600	8000	70A
B0526.0800631270	80	63	M12	37	1600	8000	70A
B0526.1000801270	100	80	M12	36	2000	10000	70A
B0526.1251001670	125	100	M16	36	2400	12000	70A
B0526.1601251670	160	125	M16	44	3200	16000	70A
B0526.2001602070	200	160	M20	44	4000	20000	70A