

Lateral spring plungers

Item description/product images



Description

Material:

Sleeve aluminium.
Spring steel.
Thrust pin steel or POM.

Version:

Steel thrust pin hardened and electro zinc-plated.
Sleeve blue electro zinc-plated.

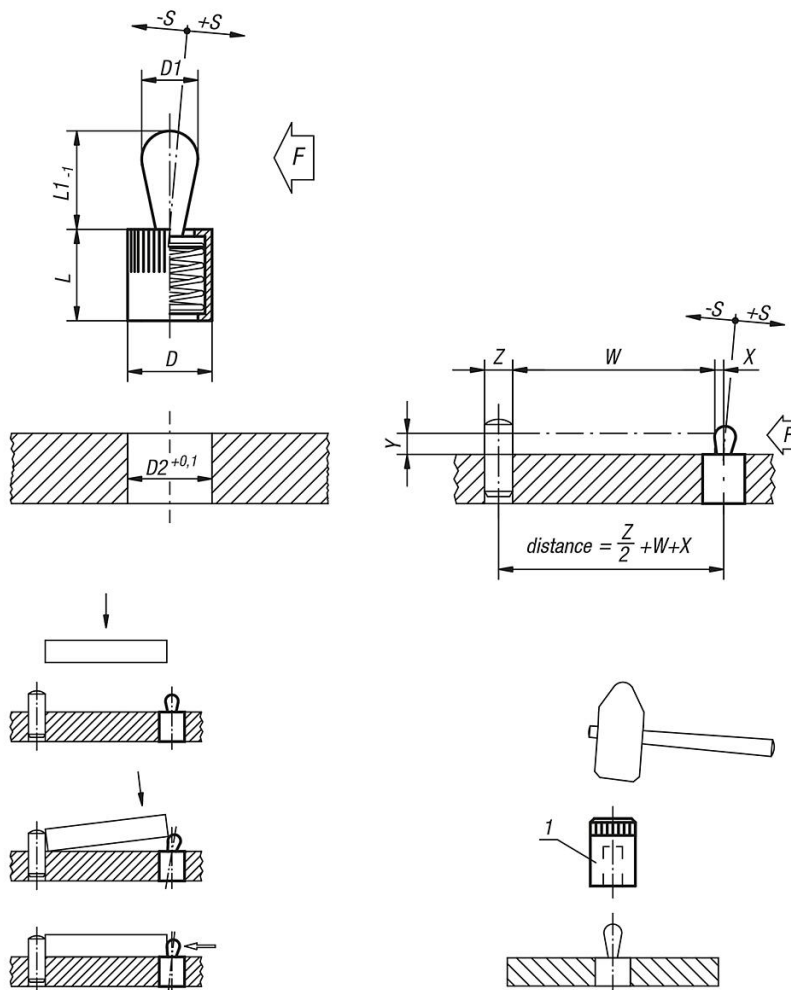
Note:

Lateral spring plungers are for positioning, clamping, holding and securing workpieces and parts for engraving, labelling, drilling, reaming, tapping, honing, grinding, welding, soldering, assembling, mounting etc.
Suitable eccentric adjustment bush see B0043.
W and Z are customer specified.

Drawing reference:

1) assembly tool

Drawings



Lateral spring plungers

Overview of items

Lateral spring plungers without seal, thrust pin and spring steel

Order No.	D	D1	L	L1	D2	±S	F ca.N	X if Y = 1	X if Y = 2	X if Y = 3	X if Y = 4.5	X if Y = 6	X if Y = 8	Order No. assembly tool
B0039.21034	6	3	7	4	6	0,5	10	0,8	1	1	1	1	1	B0044.03
B0039.21036	6	3	7	4	6	0,5	20	0,8	1	1	1	1	1	B0044.03
B0039.21038	6	3	7	4	6	0,5	40	0,8	1	1	1	1	1	B0044.03
B0039.21054	10	5	11	6,7	10	0,8	20	-	1,5	1,7	1,7	1,7	1,7	B0044.05
B0039.21056	10	5	11	6,7	10	0,8	50	-	1,5	1,7	1,7	1,7	1,7	B0044.05
B0039.21058	10	5	11	6,7	10	0,8	100	-	1,5	1,7	1,7	1,7	1,7	B0044.05
B0039.21064	10	6	11	10,7	10	1	40	-	-	-	1,7	1,9	1,9	B0044.05
B0039.21066	10	6	11	10,7	10	1	75	-	-	-	1,7	1,9	1,9	B0044.05
B0039.21068	10	6	11	10,7	10	1	100	-	-	-	1,7	1,9	1,9	B0044.05
B0039.21084	12	8	13	13,9	12	1,3	50	-	-	-	-	2,5	2,7	B0044.08
B0039.21086	12	8	13	13,9	12	1,3	100	-	-	-	-	2,5	2,7	B0044.08
B0039.21088	12	8	13	13,9	12	1,3	150	-	-	-	-	2,5	2,7	B0044.08
B0039.21104	16	10	17	16,7	16	1,6	100	-	-	-	-	-	3,1	B0044.10
B0039.21106	16	10	17	16,7	16	1,6	150	-	-	-	-	-	3,1	B0044.10
B0039.21108	16	10	17	16,7	16	1,6	200	-	-	-	-	-	3,1	B0044.10

Lateral spring plungers with seal, thrust pin and spring steel

Order No.	D	D1	L	L1	D2	±S	F ca.N	X if Y = 1	X if Y = 2	X if Y = 3	X if Y = 4.5	X if Y = 6	X if Y = 8	Order No. assembly tool
B0039.22034	6	3	7	4	6	0,5	10	0,8	1	1	1	1	1	B0044.03
B0039.22036	6	3	7	4	6	0,5	20	0,8	1	1	1	1	1	B0044.03
B0039.22038	6	3	7	4	6	0,5	40	0,8	1	1	1	1	1	B0044.03
B0039.22054	10	5	12	6	10	0,8	20	-	1,5	1,7	1,7	1,7	1,7	B0044.05
B0039.22056	10	5	12	6	10	0,8	50	-	1,5	1,7	1,7	1,7	1,7	B0044.05
B0039.22058	10	5	12	6	10	0,8	100	-	1,5	1,7	1,7	1,7	1,7	B0044.05
B0039.22064	10	6	12	10	10	1	40	-	-	-	1,7	1,9	1,9	B0044.05
B0039.22066	10	6	12	10	10	1	75	-	-	-	1,7	1,9	1,9	B0044.05
B0039.22068	10	6	12	10	10	1	100	-	-	-	1,7	1,9	1,9	B0044.05
B0039.22084	12	8	14	13	12	1,3	50	-	-	-	-	2,5	2,7	B0044.08
B0039.22086	12	8	14	13	12	1,3	100	-	-	-	-	2,5	2,7	B0044.08
B0039.22088	12	8	14	13	12	1,3	150	-	-	-	-	2,5	2,7	B0044.08
B0039.22104	16	10	18	16	16	1,6	100	-	-	-	-	-	3,1	B0044.10
B0039.22106	16	10	18	16	16	1,6	150	-	-	-	-	-	3,1	B0044.10
B0039.22108	16	10	18	16	16	1,6	200	-	-	-	-	-	3,1	B0044.10

Lateral spring plungers without seal, thrust pin POM, spring steel

Order No.	D	D1	L	L1	D2	±S	F ca.N	X if Y = 1	X if Y = 2	X if Y = 3	X if Y = 4.5	X if Y = 6	X if Y = 8	Order No. assembly tool
B0039.71034	6	3	7	4	6	0,5	10	0,8	1	1	1	1	1	B0044.03
B0039.71054	10	5	11	6,7	10	0,8	20	-	1,5	1,7	1,7	1,7	1,7	B0044.05
B0039.71064	10	6	11	10,7	10	1	40	-	-	-	1,7	1,9	1,9	B0044.05
B0039.71084	12	8	13	13,9	12	1,3	50	-	-	-	-	2,5	2,7	B0044.08
B0039.71104	16	10	17	16,7	16	1,6	100	-	-	-	-	-	3,1	B0044.10

Lateral spring plungers with seal, thrust pin POM, spring steel

Order No.	D	D1	L	L1	D2	±S	F ca.N	X if Y = 1	X if Y = 2	X if Y = 3	X if Y = 4.5	X if Y = 6	X if Y = 8	Order No. assembly tool
B0039.72034	6	3	7	4	6	0,5	10	0,8	1	1	1	1	1	B0044.03
B0039.72054	10	5	12	6	10	0,8	20	-	1,5	1,7	1,7	1,7	1,7	B0044.05
B0039.72064	10	6	12	10	10	1	40	-	-	-	1,7	1,9	1,9	B0044.05

Lateral spring plungers

Overview of items

Order No.	D	D1	L	L1	D2	±S	F ca.N	X if Y = 1	X if Y = 2	X if Y = 3	X if Y = 4.5	X if Y = 6	X if Y = 8	Order No. assembly tool
B0039.72084	12	8	14	13	12	1,3	50	-	-	-	-	2,5	2,7	B0044.08
B0039.72104	16	10	18	16	16	1,6	100	-	-	-	-	-	3,1	B0044.10